



Svårt att hitta hållbara utbildningskoncept för kontinuerligt lärande

Utvecklingen påskyndas av Visio 2030, skriver direktör Torbjörn Sandén.

[Läs mera](#)



Malin Andtfolk och Linda Nyholm med en humanoid robot
Foto:Pia Nygårdas

I nära samarbete med arbetslivet

Inom projektet FFFF har man bland annat lyft frågor som vårdkvalitet och behovet av kompetent vårdpersonal, kvalitets-ledning och välfärdsteknologi.

[Läs mera och se videon](#)



Case BSS inleddes redan år 2017. Här en ögonblicksbild från en workshop för skolans lärare (till höger). Foto S. Ducander

Case BSS stöder svenskan och pedagogiken i Björneborg

I Björneborg kan ett litet barn kan starta sin lärtig som ettåring vid BSS daghem för att många år senare skriva studenten vid BSS gymnasium, på svenska. Det här är på många sätt en unik helhet.

Case BSS är ett projekt som ger lärarna i språkskolan ett bredare nätverk, arbetet utvecklas bland annat med hjälp av mentorskap och kollegiala samtal.

[Läs mera](#)



MindSpring ledarna kommer från hela Svenskfinland och utbildades i Vörå. Foto: Linda Ahlbäck.

Landets första MindSpring-ledare utbildades inom projektet Stig in 2 – Born to be included

Projektet Stig in2 Astu sisään2 Come in2 – Born to be included vill genom sin verksamhet bidra till att barn och unga som kommer till Finland inte enbart integreras, utan på riktigt blir inkluderade i samhället. Inom projektet har nu ledare inom den danska metoden MindSpring utbildats.

MindSpring är en peer-to-peer-metod som används för att stöda nyanlända till att navigera i och hantera den nya miljö de kommer till. Peer-to-peer innebär att det är personer med

egna erfarenheter av flykt och av att komma som nyanländ till ett nytt samhälle, som fungerar som ledare för grupper.

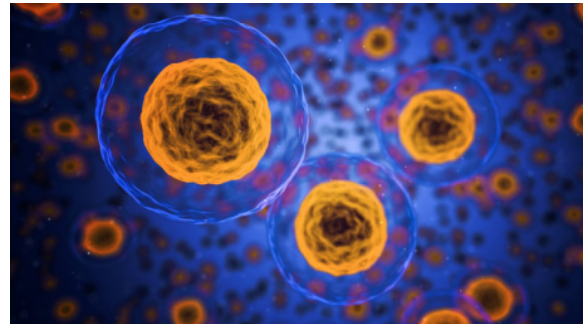
Läs mera och anmäl dig till projektets konferens



Nya fortbildningar för personal inom utbildningen

Fortbildning erbjuds inom småbarns-pedagogik, upp till andra stadiet och för dem med ledningsuppdrag.

Läs mera



Nya Öpuleder: biovetenskaper och naturvetenskaper

Här finns möjligheter att nå framtidsyrken i branscher som är inne just nu. Öpuleden är en alternativ väg in till Åbo Akademi.

Läs mera



Ett av Baltic University Programmes kurskoncept har varit att sammanföra nätverkets medlemmar till havs på kurserna Sail

BUP har förenat universitet på distans i 30 år

En konferens i Kalmar år 1991 kom att bli startskottet för Baltic University Programme (BUP). **Paula Lindroos** deltog i konferensen och senare koordinerade och bidrog hon till BUP-aktiviteter som representant för Åbo Akademi och dåvarande Kurscentralen (föregångare till dagens CLL).

På den tiden var det inte frågan om videokonferens som numera gör omvärlden så lättillgänglig. Via telex (föregångare till faxen) kontaktade man öststaterna. Sändningarna gick via satellitteknik och det var stort att alla studenter kunde se samma innehåll samtidigt.

[Läs mera](#)



BARI – en lyckad matchmaker för studenter och doktorander

[Läs mera](#)

Notiser

Författare och författarskap fortsätter hösten 2021

Skriptävlingen Ung 2021 tar ännu emot bidrag

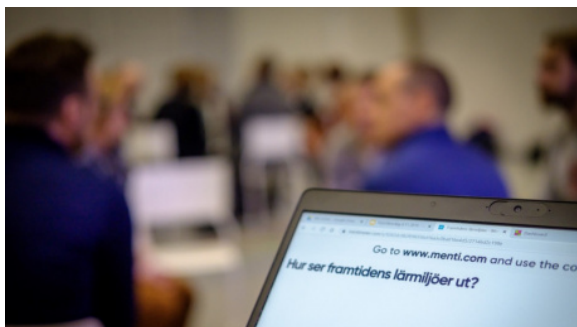
Webbinarieserien ”Arbetsvälmående inom äldreomsorgen” fortsätter

Tidskriften Skärgård hyllar Åland 100 år

Örikets sex skärgårdskommuner är temat för Tidskriften Skärgård 3/2021.



[Läs mera](#)



Framtiden för tutor- lärarverksamheten?

Vi befinner oss i en mer än någonsin digitaliserad vardag i coronavirus-pandemins spår.

[Läs mera](#)



Språkcentret erbjuder extra skrivstöd

Språk- och textångest hos studerande lindras med gemensamma skrivträffar där lärare finns närvarande som bollplank.

[Läs mera](#)



Språktipset – om syftet, texten och språket

Korrekturläsning är viktigt oavsett vilken typ av text du skriver, men speciellt om det är en officiell text eller en text som kommer att läsas av många lönar det sig att satsa på korrekturläsningen.

Denna gång bjuder Språkcentret på en användbar checklista för att göra den där sista viktiga genomläsningen av din text, innan du skickar iväg den.

[Läs mera](#)



Centret för livslångt lärande vid Åbo Akademi och Yrkeshögskolan Novia
www.cll.fi

Kontakta CLLsius redaktion: cllsius@abo.fi