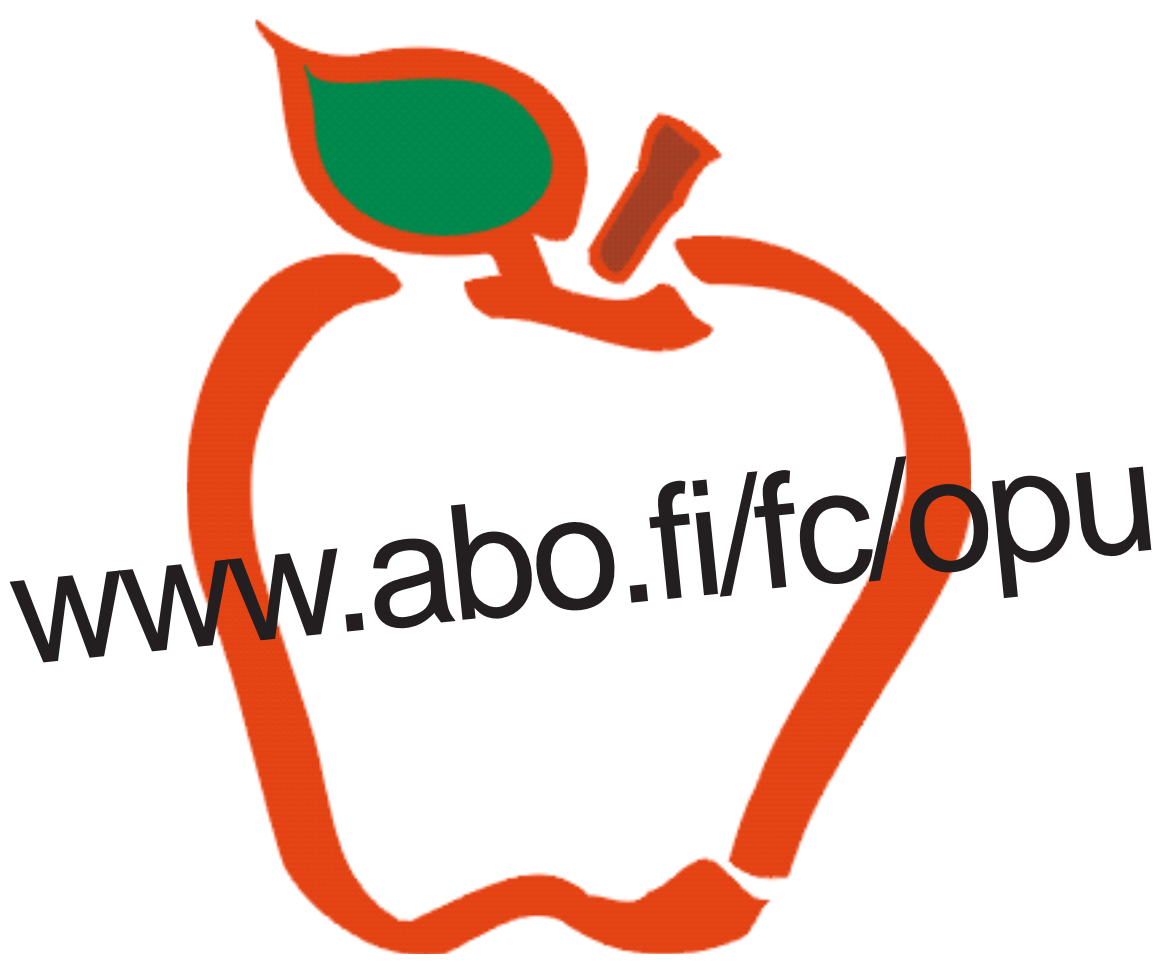




ÖPPNA UNIVERSITETET

Åbo Akademi



2006 - 2007

NYLAND



Det öppna universitetet

Det öppna universitetet är en studieform inom vuxenutbildningen som ger dig möjlighet att bedriva akademiska studier utan att vara inskriven vid ett universitet. Öppna universitetet vid Åbo Akademi erbjuder över 50 olika ämnen. Du väljer själv hur du studerar - du kan avlägga en enskild kurs eller ta flera kurser med sikte på att avlägga en studiehelhet eller en examen. Öppna universitetets kurser motsvarar vanligen grund- och/eller ämnesstudier vid universitetet. Studierna inom det öppna universitetet leder inte i sig till examen men räknas till godo ifall du senare söker in och blir antagen till universitetet.

Öppna universitetet vid ÅA är en samarbetsorganisation mellan Fortbildningscentralerna vid ÅA och olika vuxenutbildningsinstitutioner. Öppna universitetets kurser hittar du bl.a. vid sommaruniversitet, medborgar- och arbetarinstitut, vid en del folkhögskolor samt vid ÅA. Så gott som alla kurser som presenteras i denna broschyr följer kursfordringarna vid ÅA.

Examenssystemet

Universiteten i Finland följer ett nytt examenssystem. Kursernas omfattning räknas i studiepoäng (sp). De akademiska vitsorden approbatur/grundstudier, cum laude approbatur/ämnesstudier och laudatur/fördjupade studier används fortsättningsvis för att ange studiernas nivå. Grundstudierna omfattar vanligen 25 sp och ämnesstudierna ytterligare 35 sp, varierande något mellan olika ämnen. Universitetsexamen avläggs i två steg, där kandidatexamen omfattar 180 sp och magisterexamen 120 sp.

En studiepoäng (1 sp) är en studieprestation som kräver en arbetsinsats på i genomsnitt 25 timmar och innefattar t.ex. föreläsningar, muntliga övningar, skriftliga arbeten, litteraturstudier m.m.

Studier som är avlagda i studieveckor förfaller inte, utan fås till godo även inom det nya examenssystemet. Vid Ekonomisk-statsvetenskapliga fakulteten tillämpas en 10-årsregel, så att kurser äldre än 10 år automatiskt förfaller. Inom öppna universitetet avslutas ännu under detta läsår påbörjade studiehelheter och en del kurser kommer därför fortsättningsvis att anges i studieveckor.

Vem kan studera?

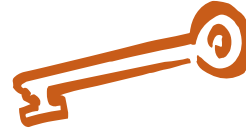
Öppna universitetet är öppet för alla. Ett kännetecken är att inga krav ställs på de studerandes grundutbildning, men eftersom studierna följer undervisningsplanerna vid universitetet måste en viss beredskap för studier finnas. Du bedömer själv dina förutsättningar. Observera att det för kurser på högre nivå krävs en viss mängd tidigare studier i ämnet.

Motivet för att studera inom det öppna universitetet varierar: allmänbildning, fortbildning för ökad yrkeskompetens, en önskan att prova på universitetsstudier eller en väg till examen.

"Öpu-leden" - en väg till examen

Åbo Akademi har särskilda regler för antagning av studerande via den s.k. öpu-leden, dvs. antagning för examensstudier på basen av studier avlagda inom det öppna universitetet. En förutsättning är att studierna inom det öppna universitetet kan ingå i den examen som ansökan avser. Antagningskriterierna skiljer sig mellan fakulteterna.

ÅA:s fakulteter har som målsättning att årligen anta 40 studerande via ÖPU-leden. Här nedan anges riktlinjerna:



Humanistiska fakulteten

• 60 sp för FM-examen, varav minst 25 sp bör vara i det ämne man antas till (undantag engelska, logopedi och psykologi). Antagningen sker vanligtvis utan urvalsprov. Sökanden bör kontakta studiechefen för rådgivning.

Matematisk-naturvetenskapliga fakulteten

• 60 sp för FM-examen. Studierna bör kunna räknas in i den utbildning den studerande söker till vid fakulteten. Sökanden bör kontakta studiechefen för rådgivning.

Ekonomisk-statsvetenskapliga fakulteten

• 60 sp för ekonomie resp. politices kandidat- eller magisterexamen. Studierna bör kunna tillgodoräknas inom respektive examen. Av dessa bör minst 25 sp (15 sv) vara avlagda i något av de huvudämnena som finns företrädda vid fakulteten. Antagningen sker utan urvalsprov. Högst 5 antas per utbildning och per år.

Om antalet sökande överstiger 5 prioriteras sökande i första preferens. Därefter rangordnas de sökande enligt det totala antalet studier i ekonomi, respektive samhällslära. Då medräknas kurser i ämnena som ingår i fakultetens studiehandböcker, språkstudier som uttryckligen hör ihop med utbildningsområdet samt de obligatoriska kurserna i vetenskapsfilosofi/teori och grundkurserna i statistik.

• 60 sp för rättsnotarieexamen. Det finns ett fastställt rättsnotarieprogram som följs. Antagningen sker utan urvalsprov. Högst 5 studerande antas per år.

Vid en eventuell gallring rangordnas de sökande enligt det totala antalet sv/sp som kan inräknas i rättsnotarieexamen.

De som antas inom denna kvot har inte, såvida de inte godkänns i gängse urvalsprov ett annat år, rätt att fullfölja sina studier för juris magisterexamen vid Åbo universitet

Teologiska fakulteten

• 60 sp för TM-examen. Studerande som inom ramen för det öppna universitetet vid något universitet i Finland avlagt minst 60 sp i allmän teologi eller i ett enskilt teologiskt examensämne med minst goda insikter kan antas till utbildningsprogrammet utan urvalsprov. Ansökningstider: maj och oktober.

Tekniska fakulteten

• 60 sp för teknologie kandidat- och DI-examen. Av dessa 60 sp som skall kunna tillgodoräknas för examen, bör minst 25 sp ingå i de gemensamma studierna eller utbildningsprogrammets studier.

• 60 sp för ekonomie kandidat- och magisterexamen. Av dessa 60 sp som skall kunna tillgodoräknas för examen, bör minst 25 sp vara avlagda i informationssystem.

• 60 sp för kandidat- och magisterexamen med informationsbehandling som huvudämne. Av dessa 60 sp som skall kunna tillgodoräknas för examen, bör minst 25 sp vara avlagda i informationsbehandling.

- 15-25 sp Öpu-led (fastställt program) för antagning till Utbildningsprogrammet i informationsbehandling
- a) studenter som i gymnasiet har läst lång matematik och avlagt minst 15 sp i informationsbehandling (goda insikter)
- b) övriga som har avlagt 25 sp i informationsbehandling (goda insikter)

Pedagogiska fakulteten

- 60 sp för pedagogie kandidat- och magisterexamen med huvudämne allmän pedagogik. Antagning inom samantagningen i maj. Antagningen sker utan urvalsprov.

Samhälls- och vårdvetenskapliga fakulteten

- 60 sp för kandidat- och magisterexamen varav minst 25 sp i det tilltänkta huvudämnet. De som antas på basen av öppna universitetsstudier bör delta i lämplighetsprov.

Närmare information och hjälp med uppläggning av studierna får du från Fortbildningscentralerna i Åbo, tfn (02) 215 4500 och i Vasa, tfn (06) 324 7478.

Ansökningstiden för att söka in via öpu-leden följer ÅA:s beslut om antagningstider (d.v.s. i slutet av maj samt till TF även i slutet av oktober). Observera att de sökande som inte har fått sin skolutbildning på svenska skall genomgå språkprov i svenska.

När du väl kommit in vid Åbo Akademi för examensstudier, bör du notera att studierna i huvudsak bedrivs dagtid och kräver flexibilitet av dig som vuxenstuderande.

Om du vill veta mer om studier vid Åbo Akademi se www.abo.fi/ville/ eller www.abo.fi/studera/utbildning/. Läs mera om öpu-leden: www.avoinyliopisto.fi/sv-FI/guide/opu.html

Hur studerar man?

Kurserna erbjuds vanligen på kvällstid och under veckoslut. I arrangörens program får du detaljerade uppgifter om tidpunkt och plats.

En del kurser är traditionsenligt uppbyggda kring föreläsningar, litteraturstudier och tentamen. Andra kurser innehåller mera varierande arbetsformer och allt fler kurser består av föreläsningar, självständiga arbeten, övningar, seminarier, gruppvärksamhet av olika slag, video- och audiokonferenser, nätstudier och studiebesök.

Oberoende av arbetssätt är det en fördel om du som kursdeltagare är aktiv, flexibel och tar eget ansvar för att tillgodogöra dig kursinnehållet. Genom egen aktivitet kan du som deltagare såväl bidra till kursinnehållet som höja din egen studiemotivation.

Vad innebär nätkurser?

Kort sagt är det fråga om kurser där undervisningen helt eller delvis sker i ett "virtuellt" klassrum. Antalet närstudier är färre än på en traditionell föreläsningkurs men kurserna inleds ibland med en närstudieträff. Kurserna är indelade i flera avsnitt eller moduler som innehåller olika arbetsmoment så som diskussioner, övningsuppgifter och essäer samt som avslutning uppsats, projektarbete eller tentamen. Läraren fungerar som handledare och ger feedback på nätet antingen individuellt eller gruppvis.

När du som studerande väljer att delta i en nätkurs får du ett personligt användarnamn och ett lösenord för att få tillgång till den Internetadress där kursen finns. Du loggar in på kurser via: www.abo.fi/fc/opu/natkurs.htm. Här får du också närmare information och kan anmäla dig till kurserna. Du kan inte börja på kurserna när som helst, utan alla kurser har ett startdatum och följer ett givet schema.

Nätstudierna kräver självdisciplin, även om studierna följer en fastslagen tidtabell. Inom vissa ramar har du möjlighet att arbeta med kursen när det passar dig bäst. Du måste dock se till att disponera din tid samt bestämma när och vad du skall läsa. För att delta i en nätkurs bör du ha en viss datorvana samt tillgång till dator med Internetanslutning.



Kurslitteratur/Biblioteksservice och informations-sökning

Examinations- och arbetssätt varierar mellan olika kurser, men på alla kurser behöver du relevant kursmaterial. I början av varje kurs får du i regel en lista på litteraturen och/eller adresser till kursmaterial på nätet.

En del av de lokala biblioteken tillhandahåller den kurslitteratur som ingår i det öppna universitetets kurser. Om det är svårt att få tag på aktuell litteratur rekommenderas kursdeltagarna att gemensamt tillsammans med utbildningsarrangören, via ett lokalt bibliotek, fjärrlåna tentamenslitteratur från ÅA:s Kursbibliotek. För kurser som arrangeras i samarbete med ÅA i Vasa kan litteratur fjärrlånas från Vasa vetenskapliga bibliotek Tritonia. Uppge att du är studerar vid ÅA när du vill fjärrlåna. Lånetiden vid Kursbiblioteket är 2 veckor, vid fjärrlån 4 veckor. De flesta bibliotek uppbar avgifter för fjärrlåneservices bl.a. för att täcka fraktkostnaderna. Du kan även fjärrlåna litteratur från andra universitetsbibliotek.

Kursböcker och annan vetenskaplig litteratur kan du också låna direkt från ÅA:s kursbibliotek eller huvudbibliotek (ÅAB) i Åbo eller från Tritonia i Vasa. Mot uppvisande av legitimation erhåller du kostnadsfritt ett bibliotekskort.

Du kan bläddra och söka i ÅAB:s katalog ALMA på adressen www.abo.fi/library och i Tritonias databas Tria på adressen www.tritonia.fi. Under dessa adresser hittar du länkar till elektroniska tidskrifter, e-böcker och databaser tillgängliga i ÅA-nätet och till andra fritt tillgängliga biblioteksdata-baser, virtuella bibliotek och elektroniska skrifter. Biblioteken står till tjänst med undervisning och handledning i hur man söker i elektroniska resurser som inhemska och utländska databaser. Servicen är i en del fall avgiftsbelagd. Du kan även lära dig att söka med hjälp av ÅAB:s elektroniska informationssökningskurs www.abo.fi/library/kurser/introduktion



DET ÖPPNA UNIVERSITETET VID ÅBO AKADEMI

En sökguide för Internet finns på adressen www.abo.fi/lc/larare/material/instruerande_material/Sokguide.rtf

En nyttig länksamling som hjälper dig att söka information från nätet: www.vasa.abo.fi/itped/infosok.htm

Utförlig information om biblioteksservice och materialsökning: www.avoinyliopisto.fi/sv-FI/bibliotek

Vi har också en bokmarknad på nätet där du kan sälja kurslitteratur du inte längre behöver, eller själv köpa kurslitteratur. Den hittar du på studievägledningens ingångssidor under Bokmarknad.

Tentamen, tentamensresultat

Arbetar- och medborgarinstitutet samt sommaruniversitetet ordnar tentamenstillfällen ca en gång/månad och/eller direkt efter avslutad kurs. Fortbildningscentralen ordnar tentamenstillfällen i Åbo och i Vasa ca en gång/månad. För att få tentera skall du anmäla dig till tentamensarrangören minst två veckor före tentamen. I anslutning till en kurs erbjuds tre tentamensmöjligheter. Tentamenstillfällen utöver dessa bör du särskilt komma överens om med examinator och vara beredd att betala extra examinationsarvode.

Tentamensresultatet sänds till tentamensplatsen, till Fortbildningscentralen i Åbo eller till Fortbildningscentralen i Vasa beroende på vilken fakultet kursen hör till. Vid Fortbildningscentralen registreras dina studieprestationer i ett studieprestationsregister.



Intyg

Intyg över avlagda studieprestationer kan du få genom att kontakta respektive Fortbildningscentral. Intyg skrivs ut över enskilda kurser men ämnar du fortsätta dina studier rekommenderas att du väntar tills du har avlagt hela studiehelheten. Beställ intyget i tid, gärna minst två veckor på förhand. Spara även originalen av intyget. **Kom ihåg att intyg skrivs ut endast på begäran!** Beställningarna kan göras per tfn (02) 215 3281, 215 4666 (FC-Åbo) eller tfn (06) 324 7129 (FC-Vasa).

Vad kostar studierna inom det öppna universitetet?

Studieavgift 70 Euro per läsår

Fortbildningscentralen uppbär en studieavgift på 70 euro för läsåret 2006-07 (inkl. sommaren 2007). Har du för avsikt att delta i endast en kurs inom det öppna universitetet kan du erlagga en kursavgift om 40 euro i stället för läsårsavgiften. Om du ändå vill delta i flera kurser under läsåret erlägger du ytterligare 40 euro och summan 80 euro gäller samtidigt som läsårsavgift. Skillnaden på 10 euro återbetalas inte. Ifall du erlagt läsårsavgift 70 euro men senare märker att du deltagit i endast en kurs återbetalas inte skillnaden.

Avgiften uppbärs för de rådgivnings-, handlednings-, informations- och intygstjänster som ansluter sig till den öppna universitetsundervisningen. Avgiften bör erläggas av alla som deltar i en kurs inom det öppna universitetet oberoende av om man har för avsikt att tentera kursen eller inte. Studieavgiften skall betalas med angivandet av det kontonummer och det referensnummer som finns på bankgirot i anslutning till deltagarblanketten. Blanketten får du av den lokala kursarrangören.

Är du inskriven för avläggande av grundexamen vid Åbo Akademi är du befriad från studieavgiften men om deltagarantalet till en kurs är begränsat så har vuxenstuderande förtur framom inskrivna examensstuderande.

Material- och serviceavgift ca 7-20 euro - nätkurs i FC:s egens regi

I anslutning till en nätbaserad kurs i FC:s egen regi tillkommer en material- och serviceavgift på ca 7-20 euro beroende på materialets omfattning. Även i anslutning till övriga kurser kan förekomma en studiematerialavgift beroende på studiematerialets omfattning.

Den lokala arrangörens avgift

Om kursen arrangeras i samarbete med en lokal kursarrangör tillkommer även arrangörens egna avgifter. Avgiftens storlek varierar beroende på arrangör.

Anmälningar

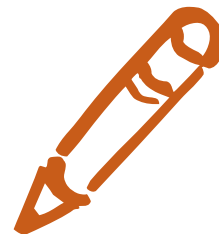
Till de kurser som arrangeras av arbetar- eller medborgarinstitut, sommaruniversitet o.s.v. anmäler du dig på det sätt som gäller för dessa utbildningsinstanser.

Till de kurser som ordnas av Fortbildningscentralerna tas anmälningar emot från 14.8.2006 till höstens kurser och fr.o.m. 11.12.2006 till vårens kurser. Förhandsanmälan är obligatorisk och vid begränsat deltagarantal har vuxenstuderande förtur. Anmälningstiden till nätkurser utgår senast två veckor innan respektive kurs inleds.

Du kan anmäla dig via webben: www.abo.fi/fc/anmalningsdb/

En sökande som är missnöjd med antagningen får skriftligen söka rättelse hos FC:s direktions inom 14 dagar efter det att resultatet delgivits sökanden.

Vid kursens början fyller du i en deltagarblankett som sänds till respektive Fortbildningscentral. Deltagarblanketten är viktig eftersom det på den finns person- och andra uppgifter som behövs för uppdatering av studieprestationerna.



Kontaktuppgifter**Fortbildningscentralen vid Åbo Akademi (FC/ÅA)**

Adress: Fabriksgatan 2, 20500 Åbo

tfn (02) 215 4665 *Tina Engblom*, utbildningscheftfn (02) 215 4500 *Majlen Saarinen*, studievägledning (deltid; träffas säkrast förmiddagar)tfn (02) 215 3281 *Maria Koppe*, kansli, intyg, avgifter, tentanmälaningtfn (02) 215 4666 *Christel Söderholm*, kansli, intyg, tentamensresultattfn (02) 215 4944, 215 3293 *Maria Jalava*, FC:s infokansli

Kontaktuppgifter till de ansvariga planerarna hittar du under respektive ämne.

Fax (02) 215 4943, www.abo.fi/fc/opu

e-post: opu@abo.fi eller fornamn.efternamn@abo.fi

Fortbildningscentralen vid Österbottens högskola, Åbo Akademi, Vasa (FC/Vasa)

Adress: Strandgatan 2, våning B7, 65100 Vasa

tfn (06) 324 7478 *Terese Ahlström*, planerare för samhälls- och vårdvetenskapliga ämnen, studievägledningtfn (06) 324 7453 *Tina Selänniemi*, planerare för utvecklingspsykologiska ämnentfn (06) 324 7479 *Pernilla Rauma*, planerare för pedagogiska ämnentfn (06) 324 7129 *Kerstin Kullbäck*, byråsekreterare; intyg, tentamensresultatFax (06) 324 7112, www.abo.fi/fc/opu

e-post: opu-vasa@abo.fi eller fornamn.efternamn@abo.fi

Våra kurser hittar Du också i Finlands Öppna Universitets databas: www.avoinyliopisto.fi/sv-FI/**Studerande på kvotplats och extra studerande vid Åbo Akademi****Studerande på kvotplats**

Studier vid öppna universitet innefattar kurser som erbjuds och arrangeras i samarbete mellan Fortbildningscentralerna vid Åbo Akademi (FC) och olika vuxenutbildningsenheter runtom i Svenskfinland eller i FC:s egen regi. En särvariant inom det öppna universitetet är studier på kvotplats. I samarbete med vissa ämnen har överenskommit om ett visst antal kvotplatser för ÖPU-studerande på kurser inom universitetets ordinarie kursutbud på dagtid. Information om kvotplatserna finns på öppna universitetets nätsidor (fr.o.m. september). Ansökan till studier på kvotplats är löpande under hösten. För studier våren 2007 går ansökan ut 15.12.2006. Sökanden antas i ansökningsordning. FC uppbär en avgift om 70 euro per läsår av studerande på kvotplats. Avgiften gäller samtidigt som studieavgift inom det öppna universitetets vanliga utbud.

För att kunna ansöka om studierätt på kvotplats bör man kontakta FC:s studievägledare för rådgivning. Därefter sänds ansökan till Fortbildningscentralen på respektive ort. Studierätten gäller för högst ett läsår. Blanketter för ansökan fås av FC:s studievägledare och via Åbo Akademis nätsidor.

Extra studerande

Extra studerande beviljas studierätt i en enskild kurs eller i ett enskilt ämne vid universitetet. Studerande som vill fördjupa sig i ett ämne eller avlägga enskilda kurser som inte erbjuds inom öppna universitetet (som särskilda kurser eller som studier på kvotplats) kan ansöka om att bli extra studerande.

Den som önskar få lärarbehörighet i ett ämne eller vill komplettera en tidigare examen från ÅA eller annat universitet kan m.a.o. ansöka om studier på kvotplats eller, om detta inte är möjligt, ansöka om att få bli extra studerande. Ansökan för extra studerande är löpande och de aktuella kurserna bör definieras i en studieplan.

Som extra studerande har man inte rätt att avlägga examen. Att vara extra studerande innebär att man deltar i den ordinarie undervisningen på dagtid tillsammans med andra universitetsstuderande. FC uppbär en avgift på 70 euro per läsår av alla extra studerande. Extra studerande har inte möjlighet att få studie-stöd eller andra studiesociala förmåner. För att kunna ansöka om studierätt som extra studerande bör man kontakta FC:s studievägledare för rådgivning. Därefter sänds ansökan om studierätt till FC. Studierätten gäller för högst ett läsår. Efter att studierätten upphört har man möjlighet att ansöka om ny studierätt. Blanketter för ansökan fås av FC:s studievägledare och via Åbo Akademis nätsidor.



ALLMÄN TEOLOGI - KONSTVETENSKAP

ALLMÄN TEOLOGI (25 SP) - GRUNDSTUDIER

■ Arrangör: Helsingfors stads svenska arbetarinstitut

Kyrkohistoria I, 5 sp (15 h)

Tidpunkt: 6.11, 13.11, 20.11 och 27.11.2006

Teologisk etik med religionsfilosofi I, 5 sp (15 h)

Tidpunkt: 7.3, 14.3, 21.3 och 28.3.2007

ARBETSPLATSPSYKOLOGI (25 SP) - GRUNDSTUDIER (PÅGÅR)

■ Arrangör: Hangö sommaruniversitet

Konflikthantering, 5 sp (20 h)

Tidpunkt: 15-16.9, 6-7.10.2006

Organisationspsykologi, 5 sp (20 h)

Tidpunkt: våren 2007

Ledarskap I, 5 sp (20 h)

Tidpunkt: våren 2007

Ledarskap II, 5 sp (20 h)

Tidpunkt: Våren 2007

Burnout-problematik, 5 sp (20h)

Tidpunkt: Våren 2007

BARNPEDAGOGIK / FÖRSKOLEUNDERVISNING

■ Arrangör: Lovisa svenska medborgarinstitut

Den nya barnsynen, 3 sp

Tidpunkt: våren 2007

■ Arrangör: Lärkulla-stiftelsens folkakademi

Musikdidaktik, 2 sp

Tidpunkt: våren 2007

FINSKA SPRÅKET MED LITTERATUREN

■ Arrangör: Helsingfors stads svenska arbetarinstitut

Muntliga övningar, 2 sp (10 h)

Skriftlig översättning, 4 sp (10 h)

Tidpunkt: 12-13.1, 26-27.1. och 9-10.2.2007.

HÄLSOKUNSKAP (25 SP) - GRUNDSTUDIER (PÅGÅR)

■ Arrangör: Lovisa svenska medborgarinstitut

Tillämpad hälsokunskap och hälsokunskapens didaktik, 8 sp

Tidpunkt: start 22- 23.9.2006, övriga tider ges senare

HÄLSOVÅRDSADMINISTRATION (25 SP) - GRUNDSTUDIER (PÅGÅR)

■ Arrangör: Helsingfors stads svenska arbetarinstitut

Hälsovårdsekonomi och budgetering, 5 sp (24h)

Tidpunkt: 15-16.9, 20-21.9.2006

Hälsovårdsjuridik, 5 sp (12h)

Tidpunkt: 30-31.10.2006

Ledarskapsteorier, 5 sp (17h) NÄTKURS

Tidpunkt: 16.10.2006 introduktion till nätstudier, 1-2.12 seminarier

Organisationsteorier, 5 sp (28h) NÄTKURS

Tidpunkt: 22.1.2007 introduktion till nätstudier,

INTERKULTURELL KOMMUNIKATION

■ Arrangör: Västra Nylands folkhögskola/Vasa sommaruni

I religionernas smältdegel, 10 sp NÄTKURS

Tidpunkt: 11.9.2006 (inga närstudier)

■ Arrangör: Borgå folkakademi

Introduktion i interkulturell kommunikation, 5 sp (30h)

Tidpunkt: våren 2007

■ Arrangör: Västra Nylands folkhögskola

I religionernas smältdegel, 10 sp

Tidpunkt: 11.9.2006 (inga närstudier)

Introduction to Intercultural Communication, 5 cr. (30h)

Time: autumn 2006

The Multicultural Society, 5 cr. (20 h)

Time: spring 2007

INTERNATIONELL MARKNADSFÖRING

■ Arrangör: Västra Nylands folkhögskola

Grundkurs i marknadsföring, 10 sp NÄTKURS

Tidpunkt: v 3-22 (närstudieträffar 23.1, 27.3 och 26.5.2007)

KONSTVETENSKAP

■ Arrangör: Helsingfors stads svenska arbetarinstitut

Genusperspektiv på konsten och konsthistorien, 5 sp (20 h)

Tidpunkt: 10-11.11 och 24-25.11.2006

KULTUR- OCH SOCIALANTROPOLOGI

■ Arrangör: Borgå folkakademi

Grundkurs i socialantropologi, 5 sp

Tidpunkt: januari 2007

■ Arrangör: Helsingfors stads svenska arbetarinstitut

En värld av symboler: Symbolantropologins teori och praktik, 5 sp

Tidpunkt: 2-3.3.2007

MASSKOMMUNIKATION

■ Arrangör: Borgå folkakademi

Introduktion till skriven journalistik, 5 sp

Tidpunkt: närmare information i slutet av augusti 2006

Introduktion till TV-journalistik, 5 sp

Tidpunkt: våren 2007

MATEMATIK

■ Arrangör: Helsingfors stads svenska arbetarinstitut

Matematisk analys del 1, 5 sp

Tidpunkt: 14.9-30.11.2006, torsdagar

Matematisk analys del 2, 4 sp

Tidpunkt: våren 2007

MEDIETPSYKOLOGI

■ Arrangör: Borgå folkakademi

Filmspsykologi, 5 sp (20 h)

Tidpunkt: 20-21.1, 16-17.2.2007

PEDAGOGIK

■ Arrangörer: Borgå medborgarinstitut

Pedagogisk handledning, 10 sp (40 h)

Tidpunkt: 26-27.1, 2-3.3, 13-14.4.2007

PSYKOLOGI

■ Arrangör: Borgå folkakademi

Introduktion till psykologin, 10 sp

Tidpunkt: inleds i september 2006

■ Arrangör: Västra Nylands folkhögskola

Introduktion till psykologin, 10 sp

Tidpunkt: 20-21.10, 24-25.11 2006

Socialpsykologi, 5 sp

Tidpunkt: 2-4.3.2007

REDOVISNING (25 SP) - GRUNDSTUDIER (PÅGÅR)

■ Arrangör: Hangö sommaruniversitet

Praktikfall, 5 sp

Tidpunkt: 7-8.10, 2-3.12 2006

RELIGIONSVETENSKAP

■ Arrangör: Helsingfors stads svenska arbetarinstitut

Kina och Japans religioner, 5 sp

Tidpunkt: 21.9-5.10.2006, torsdagar

■ Arrangör: Västra Nylands folkhögskola

Islam, 2 sp

Tidpunkt: 7-28.11.2006

RÄTTSVETENSKAP

■ Arrangörer: Borgå medborgarinstitut, Lovisa svenska medborgarinstitut och Sibbo medborgarinstitut

RÄTTSNOTARIEPROGRAMMET (60 + 10 SP) (PÅGÅR)

Bolagsrätt, 7 sp (12 h)

Tidpunkt: 30.9 och 14.10.2006

Plats: Sibbo medborgarinstitut

Kurs i uppgörande av juridiska urkunder, 3 sp (ca 20h)

Tidpunkt: 29.3 och 12.4.2007

Plats: Borgå medborgarinstitut

■ Arrangör: Helsingfors stads svenska arbetarinstitut

RÄTTSNOTARIEPROGRAMMET (60 +10 SP) (PÅGÅR)

Skatterätt, 7 sp

Tidpunkt: 18.11.2006

Arbetsrätt, 10 sp (10 h)

Tidpunkt: 9-10.2.2007

RÄTTSVETENSKAP

■ Arrangör: Västra Nylands folkhögskola

Grundkurs i juridik/del I-II, 10 sp

Tidpunkt: Kursens första del startar v. 37 2006, ons och tors

Miljörätt och förvaltningsstruktur, 10 sp

Tidpunkt: Kursen startar v. 43 2006, ons och tors

Inledning till folkrätten, 10 sp (15 h)

Tidpunkt: våren 2007

Förmögenhetsrätt/del I-III, 10 sp (45 h)

Tidpunkt: Del I (köp- och annan kontraktsrätt) pågår 24-26.11.2006 och del II (sak- och bolagsrätt) 26-28.1.2007, fre-sön. Tidpunkten för del III (skatterätt) meddelas senare.

SAMHÄLLSLÄRA

■ Arrangör: Borgå folkakademi

Grundkurs i sociologi, 10 sp

Tidpunkt: hösten 2006

Se *Sociologi*

Idéer och ideologier, 5 sp

Tidpunkt: hösten 2006

Se *Statskunskap*

*Finländsk politik, 5 sp

Tidpunkt: hösten 2006 + våren 2007

Se *Statskunskap*

*Partier och väljare, 5 sp

Tidpunkt: hösten 2006 + våren 2007

Se *Statskunskap*

Internationell politik, 5 sp

Tidpunkt: våren 2007

Se *Statskunskap*

■ Arrangör: Västra Nylands folkhögskola

*Grundkurs i juridik/del I-II, 10 sp

Tidpunkt: Kursens första del startar v. 37 2006, ons och tors.

Se *Rättsvetenskap*

Inledning till folkrätten, 10 sp (15 h)

Tidpunkt: våren 2007

Se *Rättsvetenskap*

Grundkurs i sociologi, 10 sp

Tidpunkt: hösten 2006

Se *Sociologi*

Samhälle och kultur, 10 sp

Tidpunkt: januari-mars 2007

Se *Sociologi*

8

SOCIOLOGI

■ Arrangör: Borgå folkakademi

Grundkurs i sociologi, 10 sp (20 h)

Tidpunkt: hösten 2006

Kultursociologi, 5 sp (16 h)

Tidpunkt: våren 2007

■ Arrangör: Västra Nylands folkhögskola

Grundkurs i sociologi, 10 sp (16 h)

Tidpunkt: hösten 2006

Samhälle och kultur, 10 sp

Tidpunkt: januari-mars 2007

Det multicultural society, 5 cr.

Time: spring 2007

SPECIALPEDAGOGIK (25 SP) - GRUNDSTUDIER (PÅGÅR)

■ Arrangör: Hangö sommaruniversitet (kursplats: Helsingfors)

Inlärningsvårigheter I, 5 sp (30h)

Tidpunkt: 7-9.9, 30.9.2006 samt grupp A: 20-21.10 och grupp B: 27-28

Inklusion och integrering, 5 sp (30h)

Tidpunkt: 9-11.11, 23-25.11.2006

SPECIALPEDAGOGIK (25 SP) - GRUNDSTUDIER

Introduktion till specialpedagogik, 5 sp (30h)

Tidpunkt: 12-13.1, 9-10.2. 2007

Specialpedagogen i samhället, 5 sp (10h)

Tidpunkt: 20 - 21.4.2007

Perspektiv på funktionshinder I, 5 sp (30h)

Tidpunkt: vår-sommar 2007

ENSKILD KURS I SPECIALPEDAGOGIK

■ Arrangör: Helsingfors stads svenska arbetarinstitut

Utvecklingsstörning och autism, 5 sp (20 h)

Tidpunkt: 13-14.10, 10-11.11.2006

SPRÅK/KOMMUNIKATION

■ Arrangör: Borgå folkakademi

Engelska för HF, 5 sp (minst 56 h)

Tidpunkt: hösten 2006-våren 2007

■ Arrangör: Sibbo medborgarinstitut

Specialkurs i engelska, 5 sp (56 h) (Närstudier 36 h, distansstudier på webben 20 h)

Tidpunkt: 19.4, 23.4, 26.4, 3.5, 7.5, 10.5, 14.5, 21.5, 24.5.2007

■ Arrangör: Helsingfors stads svenska arbetarinstitut

Academic Writing in English, 3 sp

Tidpunkt: inleds 18.9.2006

■ Arrangör: Västra Nylands folkhögskola

Arabiska 1, 5 sp (56 h)

Tidpunkt: hösten 2006

Engelska för HF, 5 sp (minst 56 h)

Tidpunkt: hösten 2006

Engelska för ESF, 5 sp (minst 56 h)

Tidpunkt: inleds vecka 35

STATSKUNSKAP (20 SP) -GRUNDSTUDIER

■ Arrangör: Borgå folkakademi

Idéer och ideologier, 5 sp

Tidpunkt: hösten 2006

Finländsk politik, 5 sp

Tidpunkt: hösten 2006 + våren 2007

Partier och väljare, 5 sp

Tidpunkt: hösten 2006 + våren 2007

Internationell politik, 5 sp

Tidpunkt: våren 2007

SVENSKA SPRÅKET

■ Arrangör: Borgå medborgarinstitut

Retoriken med praktiken, 5 sp (24 h)

Tidpunkt: 3 veckoslut under hösten 2006

UNGDOMSVETENSKAP

■ Arrangör: Västra Nylands folkhögskola

Ungdomspsykiatri, 5 sp (20 h)

Tidpunkt: 26-27.1 och 9-10.2 2007

UTVECKLINGSPSYKOLOGI

■ Arrangör: Lärkulla-stiftelsens folkakademi

Krispsykologi, 5 sp (30 h)

Tidpunkt: 19-21.10, 26-28.10.2006

Småbarnspsykologi, 5 sp (20h)

Tidpunkt: 21-23.9, 5-7.10 2006

Mobbning 5 sp (30h)

Tidpunkt: våren 2007

VÅRDVETENSKAP (25 SP) - GRUNDSTUDIER

■ Arrangör: Fortbildningscentralen vid Österbottens högskola, Åbo Akademi, Vasa (Kursplats: Helsingfors)

Vårdvetenskapens ontologiska och epistemologiska grunder, 10 sp

* Grundkurs i vårdvetenskap, 5 sp (30h)

Tidpunkt: 6.9, 13.9, 20.9, 27.9, 4.10. , seminarier grupp 1: 23.11, 30.11, 7.12. grupp 2 11.1, 18.1, 25.1.2007



KONTAKTUPPGIFTER TILL ARRANGÖRERNA

ÖSTRA NYLAND

■ Borgå folkakademin

Runebergsgatan 16-18, 06100 Borgå
tfn (019) 576 9500, fax (019) 582 699
e-post: info@akan.fi
<http://www.akan.fi>

■ Borgå medborgarinstitut

Skepparegatan 9, eller PB 220, 06101 Borgå
tfn (019) 520 2660, fax (019) 520 2650
e-post: bmi@porvoo.fi
<http://city.porvoo.fi/bmi/>

■ Lovisa svenska medborgarinstitut

Brandensteinsgatan 21, eller PB 68, 07901 Lovisa
tfn (019) 555 297, fax (019) 555 279
e-post: lovisami@edu.loviisa.fi
<http://edu.loviisa.fi/~lovisami/>

■ Sibbo medborgarinstitut

Sibbo skolcentrum, 04130 Sibbo
tfn (09) 235 37041, 235 37051, fax (09) 235 37049
e-post: sibbomi.sipoonko@sipoo.fi
<http://www.sipoo.fi/smisko/>

HUVUDSTADSREGIONEN

■ Fortbildningscentralen vid Österbotten Högskola, Åbo Akademi, Vasa

Strandgatan 2, våning B7, 65100 Vasa
tfn (06) 324 7479, fax (06) 324 7112
e-post: opu-vasa@abo.fi
<http://www.abo.fi/fc/opu>

■ Helsingfors stads svenska arbetarinstitut

Dagmarsgatan 3, PB 5200, 00099 Helsingfors stad
tfn (09) 310 49494, fax (09) 310 49495
e-post: kansliet@arbis.hel.fi
<http://www.hel.fi/arbis>

VÄSTRA NYLAND

■ Hangö sommaruniversitet

Skolgatan 9-11, eller PB 22, 10901 Hangö
tfn (019) 220 3255, fax (019) 220 3256
e-post: kansli@hangosommaruni.fi
<http://www.hangosommaruni.fi>

■ Lärkkulla-stiftelsens folkakademi

Lärkkullavägen 22, 10300 Karis
tfn (019) 275 7200, fax (019) 275 7250
e-post: info@larkkulla.net
<http://www.larkkulla.net>

■ Västra Nylands folkhögskola

Strandpromenaden 1, 10300 Karis
tfn (019) 222 6025, fax (019) 222 6011
e-post: vnf-kansli@vnf.fi
<http://www.vnf.fi>