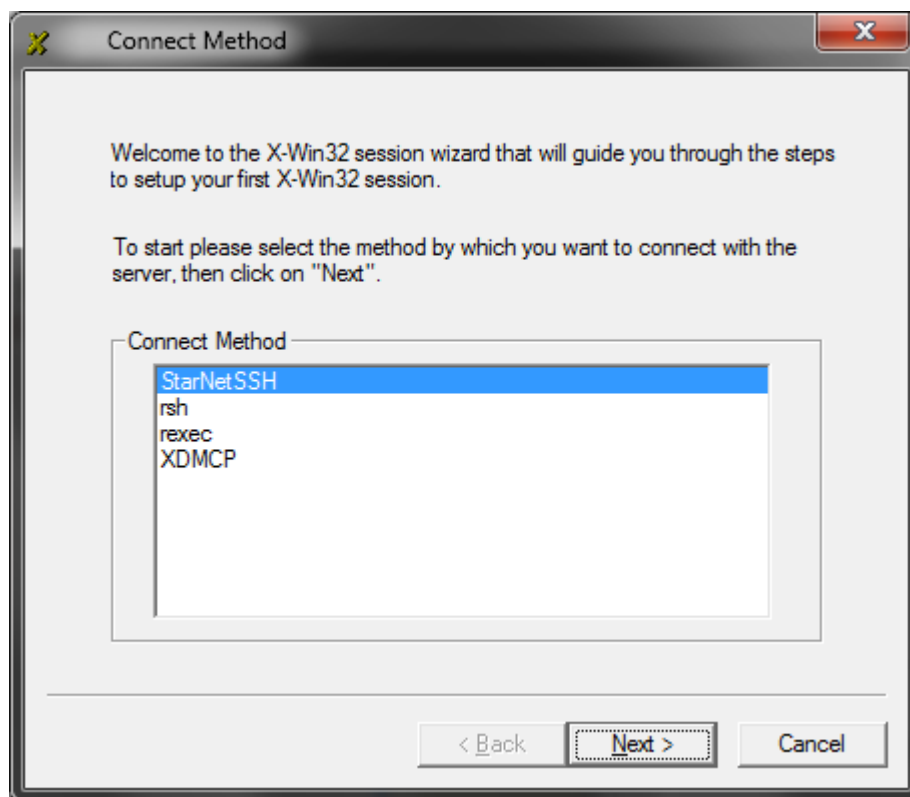


Starta Matlab på Tuxedo

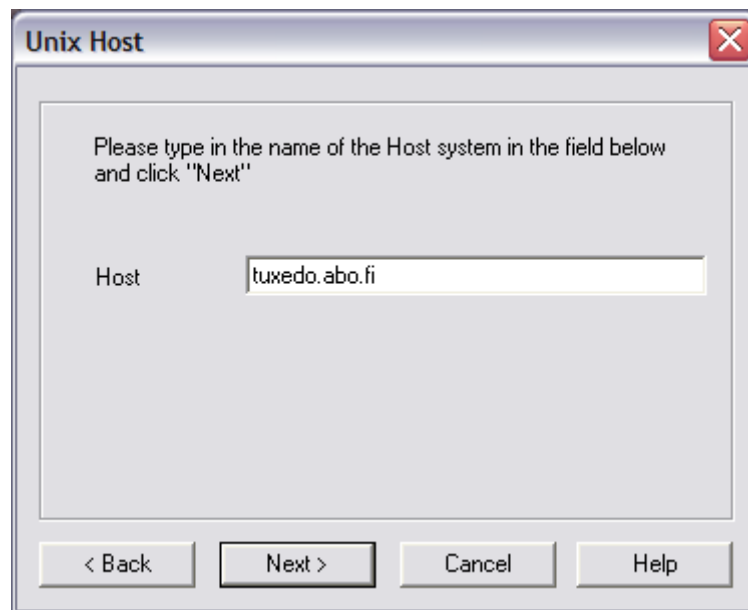
På en Windowsmaskin, alternativ 1

Detta alternativ kan användas om en nyare version av X-Win32 är installerad (6.0 eller nyare).

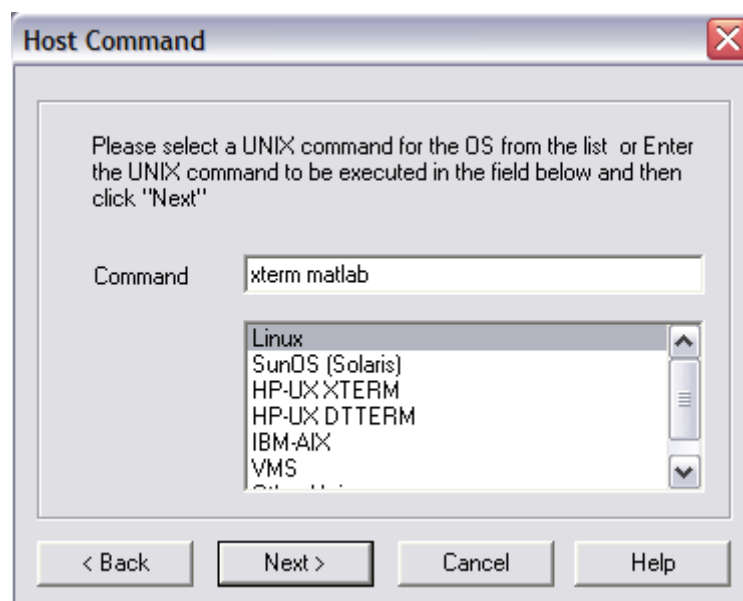
1. Starta programmet **X-Win32**. Om det är första gången du kör programmet kommer det upp en guide som man kan använda för att skapa en session du kan använda för att starta Matlab. Om inte så högerklicka på programmets ikon (ett blått X) nere till höger och välj Xconfig. Tryck sedan på *Wizard*.
2. Välj **StarNetSSH**. Tryck *Next*.



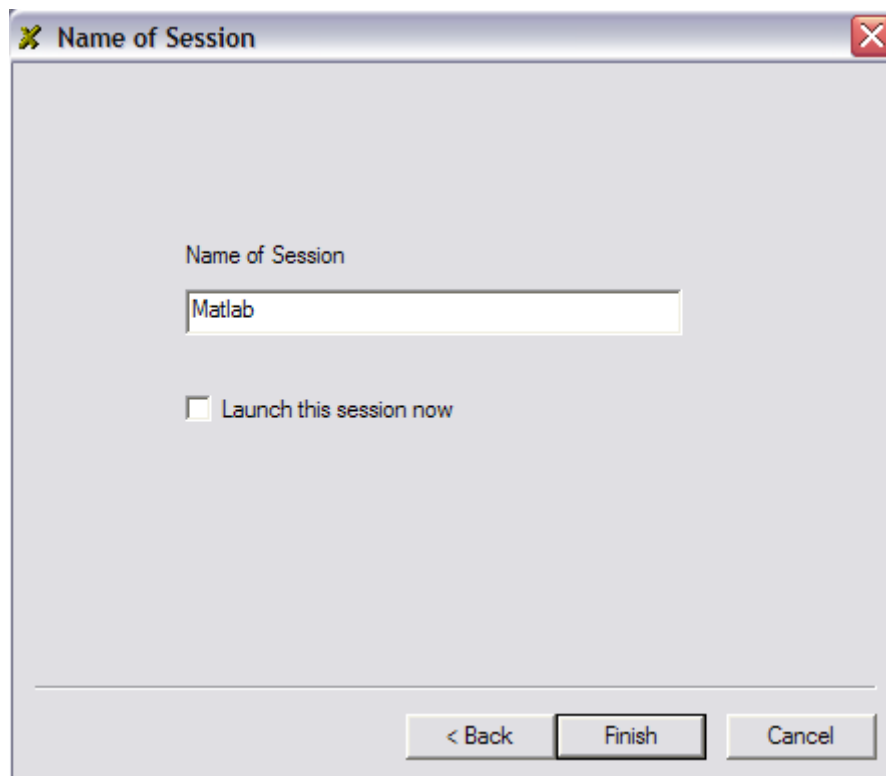
3. Skriv i adressen *tuxedo.abo.fi* i fältet *Host*. Tryck *Next*.



4. Skriv i ditt Unix användarnamn och lösenord. Tryck *Next*.
5. I *Command* fältet, skriv in *xterm matlab*. Tryck *Next*.



6. Ge sessionen ett namn, t.ex. *Matlab*. Kryssa inte i *Launch this session now*. Tryck *Finish*.



7. Högerklicka på programmets ikon (ett blått X) nere till höger och välj Xconfig. För att göra så man kan kopiera och klistra in i programmet välj fliken *Other* och sedan under Clipboard, X Selection välj *CLIPBOARD*. Tryck *Apply*.
8. Vänsterklicka på X-Win32:s ikon i nedre högra hörnet (ett blått X) och välj *Matlab* (eller det namn du gett åt sessionen).

Observera att du endast behöver göra detta en gång per dator. Nästa gång är det bara att starta X-Win32 och följa punkt 8.