

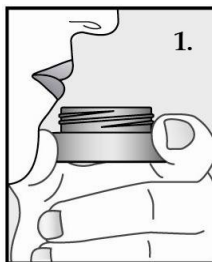
DNA-näytteen ottaminen

Oragene™- sylkinäytepurkkia käytetään DNA:n keräämiseen ja tutkimiseen. Sylkinäytteen ottamisen voi suorittaa itse, ja se on täysin vaaratonta.

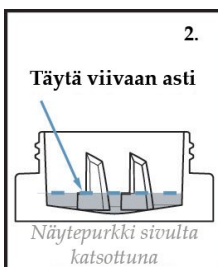
Olet saanut sinisen sylkinäytepurkin sekä sen palauttamista varten kirjekuoren, jossa lukee ”DNA-näyte”. Sylkinäytteen voit ottaa koska tahansa päivän aikana. Ennen sylkinäytteen ottamista on syytä huomioida seuraavat asiat:

- Huuhtele suu puhtaaksi vedellä ennen syljen keräämistä. Odota huuhtelun jälkeen vähintään 30 sekuntia ennen kuin aloitat.
- Näytettä varten tarvittavan määrän sylkeminen voi olla vaikeaa. Voit lisätä syljen eritystä asettamalla kielen päälle ¼ tl tavallista hienoa sokeria.
- Sylje korkeintaan 30 minuuttia.

Sylkinäyte otetaan seuraavalla tavalla:

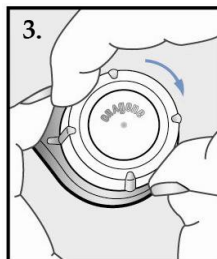


1) Huuhtele suusi vedellä ja odota vähintään 30 sekuntia. Sylje siniseen purkkiin.



2) Sylje niin paljon, että sylkinesteen (vaahtoa ei lasketa!) pinta on kuvassa 2 näkyvällä tasolla.

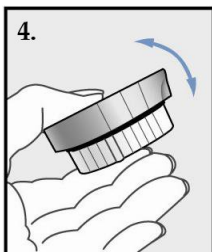
3) Sulje sininen purkki valkoisella kannella.



4) Sulje kansi tiukasti ja sekoita purkkia kevyesti.

5) Älä avaa purkkia sen jälkeen kun olet sulkenut sen.

6) Laita sininen sylkinäytepurkki kirjekuoreen, jossa lukee ”DNA-näyte” ja toimita se postiin mahdollisimman nopeasti, mieluiten samana päivänä. Älä palauta muovirasiaa, jossa sylkinäytepurkki toimitettiin, vaan ainoastaan sylkinäytepurkki!



Pidä purkki lasten ulottumattomissa tukehtumisvaaran vuoksi!

Kiitos osallistumisesta!